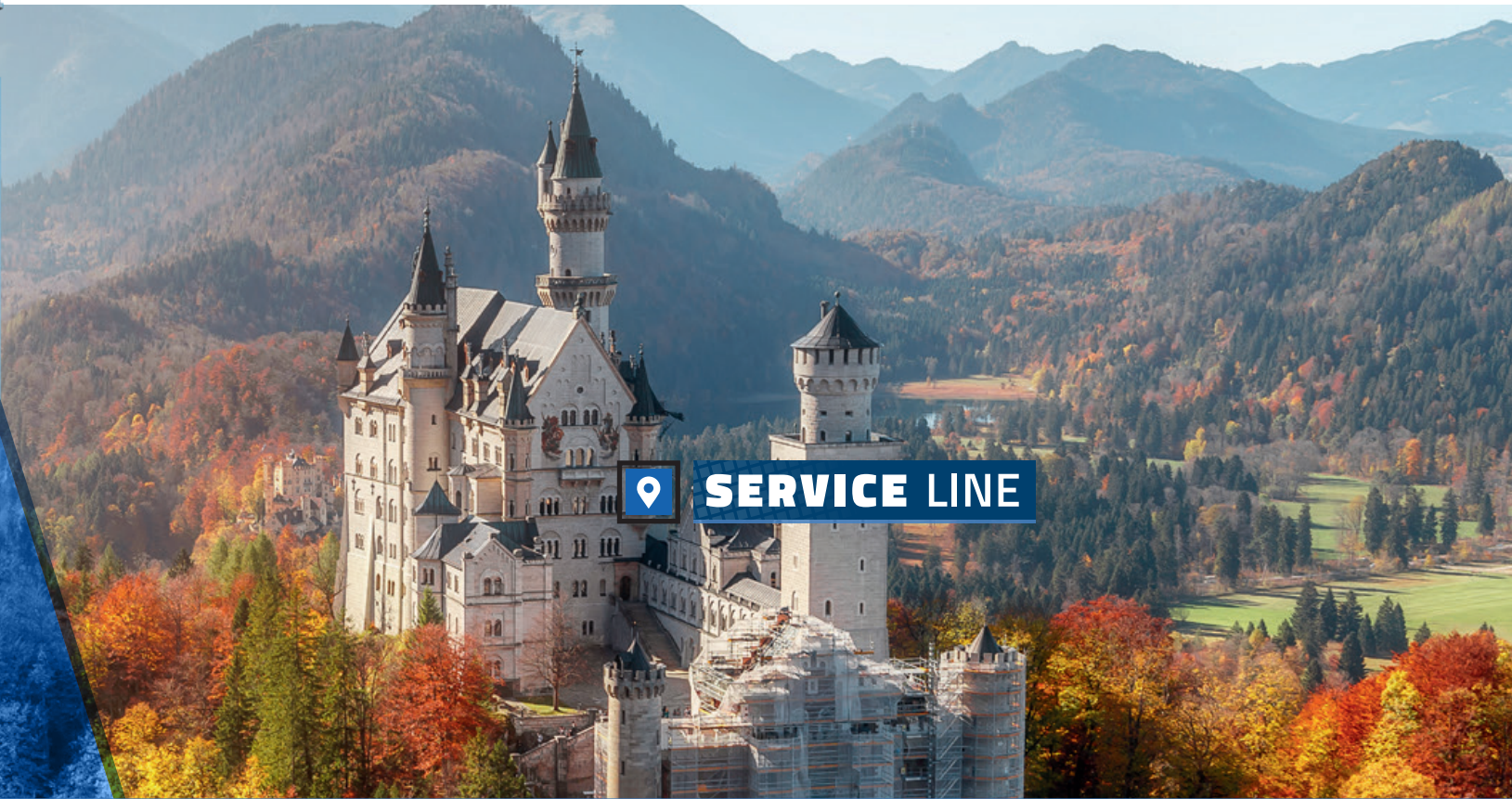




**BKG**



 **SERVICE LINE**

**BKG BUNSE-AUFZÜGE GmbH**

# BKG BUNSE-AUFZÜGE GMBH



## TRADITION TRIFFT TECHNOLOGIE



Seit 75 Jahren sind wir Ihr Spezialist für Kleingüter- und Güteraufzüge und einer der führenden Hersteller in diesem Marktsegment weltweit. Als exklusiver Zulieferer der Aufzugsindustrie vertrauen unsere Kunden, vom kleinen Aufzugs-Montagebetrieb bis zum Global Player, auf unser Know-How und unsere Produkte.

# WIR ÜBER UNS

## Unsere Erfahrung – Ihre Vorteile

BKG Bunse-Aufzüge GmbH ist seit 75 Jahren Ihr Spezialist für Kleingüter- und Güteraufzüge weltweit. Das mittelständische Familienunternehmen wurde von Hans A. Bunse gegründet und wird mittlerweile in 2. Generation fortgeführt. Langjährige Erfahrung sowie eine kontinuierliche Weiterentwicklung prägen unsere Unternehmenskultur und sind die Grundlage für unseren nachhaltigen Erfolg. International gehören wir zu den führenden Unternehmen in diesem Marktsegment.

## Unsere Produkte – Ihre Auswahl

Weit über 100.000 gelieferte Anlagen in mehr als 80 Ländern sprechen eine eigene Sprache. Dazu kommt eine große Anzahl an Modernisierungen und Umbauten von bestehenden Anlagen.

Für Zuverlässigkeit, kurze Montagezeiten und eine lange Lebensdauer sind unsere qualitativ hochwertigen Produkte weltweit bekannt.

Von Kleingüteraufzügen und Güteraufzügen bis hin zu komplexen Automatikanlagen und Sonderlösungen z.B. für den Schiffbau realisieren wir Projekte mit unseren Kunden auf dem gesamten Globus.



## Unser Anspruch – Ihre Zufriedenheit

Der Kundenwunsch steht bei uns an erster Stelle. Als einer der größten Zulieferer der Aufzugsindustrie in diesem Segment wissen wir die Bedürfnisse und Ansprüche unserer Kunden zu verstehen und umzusetzen.

Dabei werden lokale Kundenanforderungen ebenso berücksichtigt wie länderspezifische technische Erfordernisse und Besonderheiten. Toleranz, Offenheit und Fairness prägen den Umgang mit unseren Kunden.

## Unsere Mitarbeiter – Ihre Partner auf Augenhöhe

Zufriedene Kunden sind die Basis für ein erfolgreiches Unternehmen. Gute Produkte und Dienstleistungen entstehen aber nur, wenn Mitarbeiter zufrieden sind und sich wohlfühlen.

Unsere Mitarbeiter sind das wichtigste Kapital im Hinblick auf den weiteren Ausbau des Unternehmens. Flache Hierarchien, kurze Entscheidungswege sowie eine ausgewogene Mischung von jungen und erfahrenen Mitarbeitern bilden weitere Erfolgsfaktoren, die uns auszeichnen.



# WELTWEIT VERNETZT



## VON PADERBORN IN DIE WELT

Über 100.000 gelieferte Anlagen in mehr als 90 Ländern sprechen eine eigene Sprache. Dazu kommt eine große Anzahl an Modernisierungen und Umbauten von bestehenden Anlagen. Überzeugen Sie sich selbst von unserer umfangreichen Produktpalette!



## SERVICE LINE

Der **service line** Kleingüteraufzug ist ein Multitalent für den Transport von kleinen bis mittelgroßen Waren im Privatbereich, Hotel-/Gaststättenbereich, Krankenhäusern, Bürogebäuden, Einzelhandel, usw.



## CARGO LINE | CARGO LINE+

Unsere **cargo line** Güteraufzüge sind die ideale Lösung, wenn schwere Lasten befördert werden müssen.  
Die **cargo line+** Variante erlaubt dazu noch den Transport einer zusätzlichen Begleitperson.



## AUTOMATIC LINE

Die **automatic line** ist die richtige Wahl, wenn ein schneller Materialdurchfluss oder eine schnelle Verfügbarkeit gefordert ist. Sei es bei der Postverteilung in Bürogebäuden, Büchersortierung in Bibliotheken oder Sterilguttransport in Krankenhäusern.



## MARINE LINE

Besondere Umstände erfordern besondere Lösungen. Unsere **marine line** basiert auf unseren Kleingüter- und Güteraufzügen, welche wir für den Einsatz auf Binnen- und Hochseegewässern umrüsten.

# SERVICE LINE

Kompakt, flexibel sowie schnell und unkompliziert zu montieren: so kann man unsere **Kleingüteraufzüge** auf den Punkt bringen. Dazu kommt, was man von einer Maschine, die in Deutschland konstruiert und gefertigt wurde, erwarten kann: Qualität auf höchstem Niveau in Verbindung mit langer Lebensdauer. Der Kleingüteraufzug ist ein Multitalent für den Transport von kleinen bis mittelgroßen Waren im Privatbereich, Hotel-/Gaststättenbereich, Krankenhäusern, Bürogebäuden, Einzelhandel, usw.

Dazu erlaubt unser bewährtes Baukastensystem eine beliebige Anpassung an fast jede bauliche Situation und die einzelnen Linien können dadurch sogar untereinander kombiniert werden. Unten eine platzsparende Schiebetür auf angenehmer Brüstungshöhe, dafür oben eine Drehtür, welche unter der Theke platziert ist? Kein Problem für uns! Unser extrem flexibles Konzept erlaubt dabei jederzeit Anpassungen an die jeweiligen Bedingungen.

Sie haben Bedenken, dass die Speisen zu sehr abkühlen könnten? Dann statten wir die Kabine mit einer Warmhaltemöglichkeit aus.

Problematische Umgebung durch Staub oder Feuchtigkeit? Dann liefern wir den Aufzug wahlweise mit Schutzart IP44 oder IP65 aus! Neben einer großen Palette an bereits verfügbaren Ausstattungsmöglichkeiten und Materialien können wir jederzeit auch individuellste Wünsche realisieren.

Sämtliche Aufzugsanlagen werden mit einem robusten Traggerüst geliefert, welches schnell und unkompliziert montiert wird und sämtliche Aufzugskomponenten aufnimmt. Kabine, Türen, Steuerung, Schachtinstallation... Alles ist bereits werksseitig vormontiert und kann problemlos von Fachpersonal eingebaut werden.

Die Ausstattung ist ebenso individuell auswählbar und kann flexibel an den jeweiligen Einsatzfall angepasst werden. So kann man aus einer breiten Palette von Standardmaterialien und Erweiterungen wählen, aber auch individuelle Oberflächen oder spezielle Kundenwünsche werden von uns realisiert.

## SERVICE LINE CLASSIC

- mit vertikalen Schiebetüren auf Brüstungshöhe für verschiedenste Einsatzbereiche



## SERVICE LINE BASE D

- mit Drehtüren auf Bodenniveau



## SERVICE LINE BASE S

- mit vertikalen Schiebetüren auf Bodenniveau



## SERVICE LINE COMBI

- vereint die service lines CLASSIC und BASE D in einem Aufzug



## SERVICE LINE DOC

- mit Drehtüren auf Brüstungshöhe



## QR CODES SCANNEN

und direkt zum technischen Datenblatt gelangen



Das Reichstagsgebäude in der deutschen Hauptstadt ist nicht nur Sitz des deutschen Bundestages, sondern auch eine beliebte Touristen-Attraktion. Innerhalb der begehbaren Glaskuppel befinden sich gleich 2 **service line CLASSIC** Aufzüge, die dafür sorgen, dass die Gäste schnell und unkompliziert mit Snacks und Getränken versorgt werden.



 **SERVICE LINE**

 **REICHSTAG, BERLIN**

# CARGO LINE

Die **cargo line** ist die richtige Wahl im „Heavy Duty“ Bereich. Extrem robust und zuverlässig und dabei doch genauso flexibel wie unsere Kleingüteraufzüge. Die Güteraufzüge teilen sich ein in die Linien **cargo line COMPACT** und **cargo line TOWER**. Beide Linien werden inklusive Gerüst geliefert, welches jeweils für die unterschiedlichen Bedürfnisse oder Vorgaben des Bauherren angepasst ist.

Während die **cargo line COMPACT** für tragende Schächte konzipiert ist, kommt die **cargo LINE TOWER** mit einem komplett selbsttragenden Gerüst inklusive optionaler Verkleidung.

Unsere Güteraufzüge sind elektrisch angetrieben, somit entfallen zusätzliche Umwelt- und Kostenfaktoren wie sie z.B. bei hydraulischen Aufzugsanlagen erforderlich sind.

Die eingesetzten Komponenten sind äußerst verschleiß- und wartungsarm und minimieren so die langfristigen Betriebskosten.

Zahlreiche zufriedene Kunden, vom kleinen Lager über 2 Etagen bis zum Industriebetrieb mit schwierigsten Umgebungsbedingungen, spiegeln den Erfolg unserer cargo lines wider.



## CARGO LINE COMPACT

- Kompaktes Design für tragende Schächte
- Inkl. Montagegerüst für unkomplizierte Montage
- Optional Brandschutztüren



### QR CODE SCANNEN

und direkt zum technischen Datenblatt gelangen

## CARGO LINE TOWER

- selbsttragendes Schachtgerüst
- Komplettlösung inklusive Gerüstverkleidung



### QR CODE SCANNEN

und direkt zum technischen Datenblatt gelangen



Das Museum of the Future ist der neueste Blickfänger in Dubai. Die sieben Etagen des 77 Meter hohen Neubaus des Architekten Shaun Killa sind von einer 17.000 Quadratmeter großen Edelstahlfassade umhüllt. Mehrere **cargo line COMPACT** Aufzüge sorgen hinter den Kulissen für den reibungslosen und schonenden Transport der Exponate.



 **CARGO LINE**

 **MUSEUM DER ZUKUNFT, DUBAI**

# CARGO LINE+

Die **cargo line+** bringt alle Vorteile unserer cargo line Güteraufzüge mit und bietet gleichzeitig die Option, dass eine Person mitfahren kann. Die cargo line+ ist ebenso wie unsere cargo line auf Basis der aktuellen Maschinenrichtlinie konstruiert und dazu baumustergeprüft. Die Innensteuerung ist eine sogenannte „Totmannsteuerung“, während außen eine Anhol- und Sendesteuerung integriert ist.

Die cargo line+ unterteilt sich ebenso wie unsere cargo line in die Variationen COMPACT und TOWER. Beide Linien werden inklusive Gerüst geliefert, welches jeweils für die unterschiedlichen Bedürfnisse oder Vorgaben des Bauherren angepasst ist.

Während die **cargo line+ COMPACT** für tragende Schächte konzipiert ist, kommt die **cargo line+ TOWER** mit einem komplett selbsttragenden Gerüst inklusive optionaler Verkleidung.

Unsere Güteraufzüge mit Begleitperson sind elektrisch angetrieben, somit entfallen zusätzliche Umwelt- und Kostenfaktoren wie sie z.B. bei hydraulischen Aufzugsanlagen erforderlich sind.

Die eingesetzten Komponenten sind äußerst verschleiß- und wartungsarm und minimieren so die langfristigen Betriebskosten.



## CARGO LINE+ COMPACT

- Kompaktes Design für tragende Schächte
- Inkl. Montagegerüst für unkomplizierte Montage
- Optional Brandschutztüren



### QR CODE SCANNEN

und direkt zum technischen Datenblatt gelangen

## CARGO LINE+ TOWER

- selbsttragendes Schachtgerüst
- Komplettlösung inklusive Gerüstverkleidung



### QR CODE SCANNEN

und direkt zum technischen Datenblatt gelangen

Das meistbesuchte Kunstmuseum der Welt verfügt über 35.000 Exponate. Damit diese enorme Anzahl an Ausstellungsstücken seinen Platz finden kann, arbeitet unsere **cargo line** robust und platzsparend. Unsere individuell nach Maß gefertigten Güteraufzüge ermöglichen nicht nur im Louvre den zuverlässigen Transport von leichten als auch schweren Gütern.



 **CARGO LINE+**

 **LOUVRE MUSEUM, PARIS**

# AUTOMATIC LINE

Bei schnellem Materialdurchfluss ist unsere **automatic line** die beste Wahl! Sei es bei der Postverteilung in Bürogebäuden, Büchersortierung in Bibliotheken oder Sterilguttransport in Krankenhäusern. Einfach den Aufzug anholen, Behälter auf die Rollenbahn stellen, Zielhaltestelle wählen und der Rest wird von der **automatic line SEMI** erledigt. Das dauert Ihnen schon zu lang? Dann ist die **automatic line COMFORT** die richtige Wahl: Zielhaltestelle am Behälter einstellen, auf die Rollenbahn stellen, fertig!

Die automatic line basiert auf unseren Kleingüteraufzügen und wird von uns punktgenau auf das jeweilige Projekt konstruiert und zugeschnitten. Wir können in diesem Bereich auf eine langjährige Erfahrung mit mehreren hundert erfolgreich entwickelten und realisierten Projekten zurückgreifen, vom 2-Haltestellen Halbautomatikaufzug bis zum kompletten Fördersystem mit 12 miteinander vernetzten Vollautomatikssystemen. Sprechen Sie einfach unser Vertriebsteam an, wir unterstützen Sie gerne bei der Planung und Durchführung eines Automatiksystems!



## AUTOMATIC LINE COMFORT

- Vollautomatischer Transport von Behältern
- Inklusive Doppelstock-Rollenbahnen zur automatischen Be- und Entladung in den Zieletagen
- Kabine mit Leseeinrichtung zur Erkennung der Zielhaltestelle
- Rollenbahn in Zielhaltestelle
- Optional auch Anbindung an kundenseitige Fördertechnik



**QR CODE SCANNEN**

und direkt zum technischen Datenblatt gelangen

## AUTOMATIC LINE SEMI

- Semi-automatischer Transport von Behältern
- Manuelle Beladung
- Automatischer Einzug und Positionierung der Behälter
- Automatische Entladung auf Rollenbahn in Zielhaltestelle




**QR CODE SCANNEN**

und direkt zum technischen Datenblatt gelangen

In Zusammenarbeit mit einem Fördertechnik-Spezialisten wurde in der Humboldt Universität Berlin eine vollautomatische Buchtransportanlage auf Basis der **automatic line** realisiert. Die Studierenden können dadurch zu jeder Zeit Ihre Bücher abgeben. Diese werden vollautomatisch gescannt und dann über Behälter an Ihren Platz gebracht.



 **AUTOMATIC LINE**

 **HUMBOLDT UNIVERSITÄT, BERLIN**

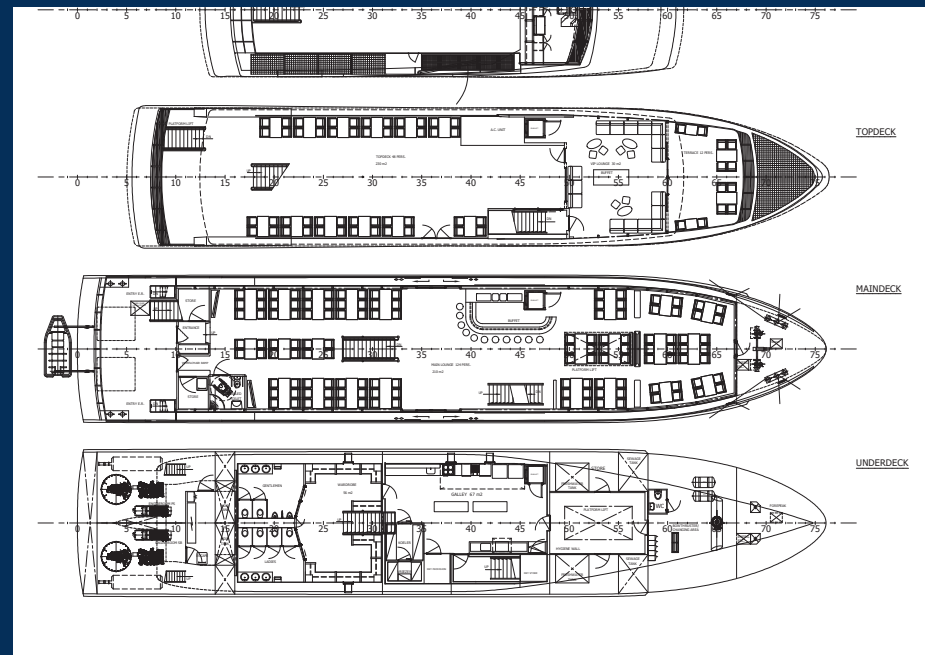
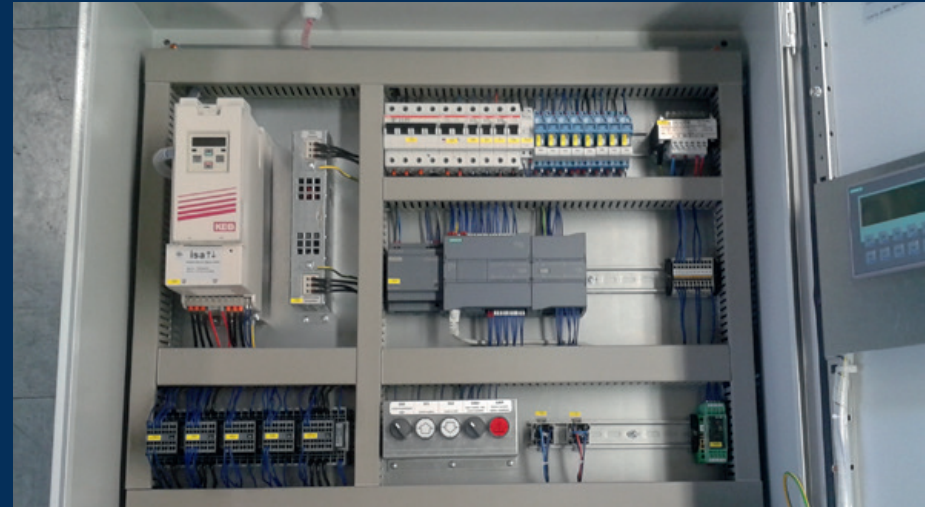
# MARINE LINE

Besondere Umstände fordern besondere Lösungen. Beim Einsatz auf Schiffen wird das Material vor große Herausforderungen gestellt: salzhaltige und feuchte Luft, Schiffsbewegungen und besonders hohe oder niedrige Temperaturen sind nur einige der Problematiken, welche zu bewältigen sind.

Unsere **marine line** basiert auf unseren Kleingüter- und Güteraufzügen, welche wir für den Einsatz auf Binnen- und Hochseegewässern umrüsten. In diesem Sektor haben wir uns im Laufe der Jahre einen herausragenden Ruf erarbeitet zahlreiche renommierte Werften setzen auf unsere Aufzugsanlagen.

Obwohl eine Nische, so ist der Einsatzbereich unserer marine line doch sehr vielfältig: wir liefern speziell angepasste Aufzugsanlagen für Binnenschiffe, Superyachten, Kreuzfahrtschiffe sowie Frachter, Marineschiffe und Bohrplattformen. Unsere Aufzüge werden vorbereitet für eine Abnahme durch Klassifizierungsgesellschaften wie DNV, ABS und RINA. Auch spezielle Anforderungen, wie A60-Schachttüren, spezielle Beschichtungen oder extreme Umgebungsbedingungen sind für uns kein Problem.

Zusätzlich können wir auf ein weltweites Netzwerk spezialisierter Aufzugsfirmen zurückgreifen, welche unsere Aufzugsanlagen in diesem Sektor vertreiben, einbauen und warten.



Getreu dem Motto „Mit BKG um die Welt“ begleiten wir auch die traditionelle norwegische Postschifflinie Hurtigruten mit **cargo line+** auf großer Reise. Die Aufzüge bieten den Vorteil des schnellen Ein- und Ausladens durch die direkte Mitfahrt einer befugten Begleitperson. Mithilfe unserer Technologien setzen wir u.a. im Schiffbau den Anker für einfache Transportwege von Gütern.



 **MARINE LINE**

 **HURTIGRUTEN, NORWEGEN**

# KOMPONENTEN & ERSATZTEILE

Warum immer gleich neu, wenn man auch ohne großen Aufwand modernisieren kann? Wir bieten eine Vielzahl and Lösungen für Ihre Aufzugsanlagen.

## Ersatzteile

Seit 75 Jahren bauen wir individuell konstruierte Aufzugsanlagen. Daher sind natürlich eine kaum zu schätzenden Zahl an Komponenten und Einzelteilen verbaut worden. Unser umfangreiches Archiv mit Daten von mehr als 90.000 Akten erlaubt es uns trotzdem, schnell und unkompliziert das passende Ersatzteil zu identifizieren, und im Idealfall noch am gleichen Tag aus unserem Lager zu versenden.

Sollten ein Ersatzteil nicht mehr lieferbar sein bieten wir in jedem Fall eine Alternative an, so dass Ihre Aufzugsanlage schnellstmöglich wieder in Betrieb ist. Selbst bei Aufzugsanlagen, die nicht aus unserem Hause stammen, können wir in vielen Fällen anhand von technischen Daten und Bildern schnell Ersatzteile identifizieren und liefern.

## Modernisierungen

Neben unseren Aufzügen bieten wir vielfältige Lösungen zur Modernisierung von Bestandsanlagen. Vom Upgrade auf aktuelle Normen („Stand der Technik“) über den Umbau bis zum Totalersatz ist fast alles möglich. Wir produzieren und liefern Fahrkörbe, Schachttüren, Antriebe und sogar komplette Steuerungen maßgeschneidert in unseren Fertigungsstätten in Paderborn. Dabei beschränken wir uns nicht nur auf die von uns gefertigten Anlagen, sondern können auch Komponenten anderer, eventuell nicht mehr existierender Hersteller, austauschen und anpassen.

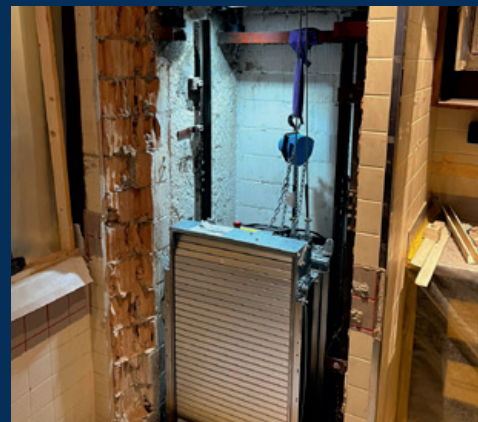
Ein massiver Vorteil hierbei ist, dass wir die Komponenten individuell an die bestehende Situation und noch funktionierende Komponenten anpassen können und so die baulichen Leistungen minimieren.

## Wann ist eine Modernisierung sinnvoll?

- Viele alte Gebäude unterliegen aufgrund Ihres Alters oder ihrer kultur-historischen Bedeutung dem Denkmalschutz und dadurch sind meist keine großen baulichen Änderungen zugelassen
- Zwingender Erhalt der bestehenden Fahrkorbgröße (bei z.B. bestehenden Transportwagen)
- Bestehende Schachtgerüste und/oder Führungsschienen müssen aus statischen oder baulichen Gründen im Schacht verbleiben
- Örtliche Gegebenheiten lassen keine Öffnung des Fahrschachtes zu (z.B. bestehender Restaurantbetrieb)

Neben einer kompletten Modernisierung können wir auch nur einzelne Elemente austauschen. So ist denkbar, dass nur ein Triebwerk oder nur die komplette Steuerung inklusive aller elektrischer Komponenten modernisiert wird.

Bei Bestandsanlagen aus unserem Hause besteht auch die Möglichkeit einer Haltestellen-Erweiterung, sei es eine zusätzliche Haltestelle nach oben oder nach unten, beide Varianten haben wir bereits vielfach erfolgreich geliefert und durchgeführt.





## Seit Generationen für Qualität bekannt

BKG Bunse ist seit Generationen für seine unermüdliche Verpflichtung zur Qualität bekannt. Als angesehener Aufzughersteller haben wir eine Tradition geschaffen, die auf Innovation, Präzision und höchsten Standards beruht.

Unsere Tradition in der Herstellung von Aufzügen hat uns nicht nur national, sondern auch international einen ausgezeichneten Ruf eingebracht. Kunden auf der ganzen Welt vertrauen auf unsere Produkte und schätzen die Qualität, die in jedem Detail steckt.



## Handwerkliche Präzision

Unsere Mitarbeiter sind wahre Meister ihres Fachs und verfügen über jahrelange Erfahrung in der Kunst des Aufzugbaus. Sie verstehen die Bedeutung von Präzision und Sorgfalt in jedem Schritt des Herstellungsprozesses.

Von der Konstruktion bis zur Montage wird jeder Handgriff mit größter Genauigkeit und Hingabe ausgeführt.



## Familienbetrieb mit globaler Präsenz

Unser Unternehmen hat seine Wurzeln in Paderborn und ist stolz darauf, eine globale Präsenz aufgebaut zu haben. Was vor 75 Jahren als Handwerksbetrieb begann, hat sich zu einem international anerkannten Marktführer entwickelt.

Mit unserer globalen Präsenz sind wir stolz darauf, Aufzüge in Städte und Länder auf der ganzen Welt zu liefern. Unsere Produkte sind Zeugnisse erstklassiger deutscher Ingenieurskunst und Handwerkskunst und werden aufgrund ihrer Qualität und Zuverlässigkeit weltweit geschätzt.





# #BKG FAMILY - MEHR ALS EINE FAMILIE

## Was ist die BKG Family?

Der Begriff „bkgfamily“ ist in den letzten Jahren selbständig entstanden. Es symbolisiert zunächst die Art der Zusammenarbeit mit unseren Vertretungen auf der ganzen Welt, welche deutlich über die klassische Geschäftsbeziehung hinaus geht. Der Umgang ist mehr als freundschaftlich und diese Art der Zusammenarbeit wollen wir unter dem Hashtag **#bkgfamily** weiter ausbauen.

Dazu möchten wir auch unsere Kunden einladen, Teil der #bkgfamily zu werden. Schließlich sind es unsere Kunden, welche unsere Produkte rund um den Erdball vertreiben. Und das ist nur möglich, wenn ein höchstes Maß an Vertrauen in diese Produkte aber auch in uns als Lieferant vorhanden ist. Wir sehen unsere Kunden als Teil unseres Unternehmens und unserer Familie, und bestreben jederzeit, Ihnen die größtmögliche Unterstützung zukommen zu lassen.

Auf der anderen Seite fordern wir diese gegenseitige Kooperation ebenso von unseren Lieferanten ein. Unsere Produkte werden auf höchstem Qualitätsniveau gefertigt. Und das funktioniert nur, wenn auch alle Lieferanten diesen Weg mitgehen. Dazu gehört neben der Qualität der Zulieferprodukte aber auch eine unkomplizierte und flexible Zusammenarbeit, sowohl bei den Produkten als auch in der Kommunikation.

Unser Ziel ist es, diese Art der Zusammenarbeit mit unseren Kunden und Lieferanten weltweit zu fördern und auszubauen. Leitmotive sind der partnerschaftliche und faire Umgang miteinander, weltoffen und ohne Vorurteile.

Gleichzeitig symbolisiert die #bkgfamily auf der anderen Seite ebenso unsere Unternehmenskultur. Offene Kommunikation, Wertschätzung, Zusammenhalt und Unterstützung sind die Eckpfeiler, welche das Fundament für die #bkgfamily tragen. Und diese Eckpfeiler gilt es für uns kontinuierlich auszubauen und zu leben.







## DISCOVER OUR FAMILY





## NEHMEN SIE KONTAKT AUF:

-  [www.lifts.de](http://www.lifts.de)
-  [bunse\\_aufzuege](https://www.instagram.com/bunse_aufzuege)
-  [BKG Bunse-Aufzüge GmbH](https://www.facebook.com/BKG-Bunse-Aufzuege-GmbH)
-  [BKG Bunse-Aufzüge GmbH](https://www.linkedin.com/company/BKG-Bunse-Aufzuege-GmbH)

### Bunse-Aufzüge GmbH

Merseburger Str. 5  
33106 Paderborn  
Deutschland

Tel.: +49 (5251) 1733 0  
Mail: [bkg@lifts.de](mailto:bkg@lifts.de)  
Web: [www.lifts.de](http://www.lifts.de)



**QR CODE SCANNEN**

und direkt zum Online-  
Konfigurator gelangen